

DiанаКреатив

№ 3 март 2004

# ВЫШИВАНИЕ

КРЕСТОМ



ISSN 1683-0997



9 771683 099001 >

рукоделие

№ 2/2004

# SUSANNA



## Модель 1

### Пасхальная скатерть

Размер 60 х 60 см

**Вам потребуется:** 80 х 80 см зеленой ткани для счетной вышивки (43,5 нитей/10 см); мулине, например фирмы ANCHOR; 180 см пестрой косой бейки.

**Выполнение работы:** вышивать нитью в 4 сложения на 1 клетке ткани, распределив работу симметрично центру. От точки пересечения центральных линий отсчитать 108 клеток в сторону края и начать вышивать по счетной схеме 1 от двойной стрелки. Противоположные стороны вышить одинаково. Для выполнения других двух сторон отсчитать от центра 107 клеток в сторону края и начать вышивать по счетной схеме 2 от двойной стрелки. Подрезать скатерть до размера 60 х 60 см так, чтобы вышивка была удалена от края на 1,5 см. Срезать уголки и обработать срез косой бейкой.

Счетные схемы см. на стр. 8



В продаже с 16 февраля

Учебный центр при издательстве  
EDIPRESSE-KONLIGA  
проводит набор слушателей на курсы  
«Вышивка для начинающих»  
и «Ажурная вышивка»  
(ришелье).

По всем вопросам обращаться по телефону  
775-14-35 (доб. 185,186).

**ПРИБРЕСТИ  
ЖУРНАЛЫ**  
издательства  
EDIPRESSE-KONLIGA

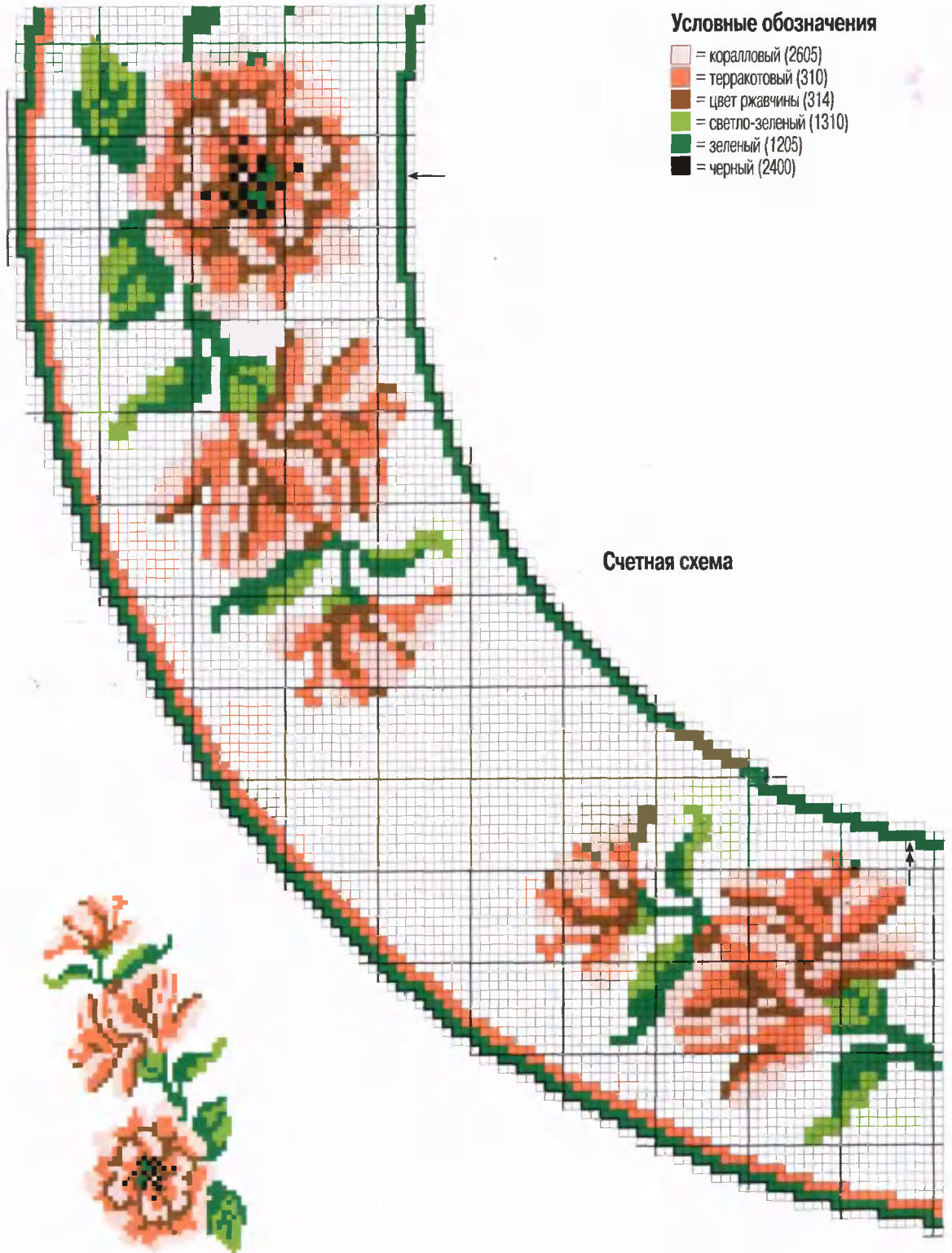
можно в отделе  
мелкооптовой продажи  
по адресу:  
1-я Ямская ул., д. 8, этаж 1

Проезд: ст. метро «Рижская»,  
выход к Рижскому вокзалу,  
далее авт. 84, трол. 42, 18  
до остановки  
«Марьинский универмаг»  
или «Гостиница «Северная»

**ТЕЛЕФОН:**  
(095) 289-0166

# Навстречу весне и Пасхе





# С любовью к цветам



## Модели 2 и 3

### Скатерть и шкатулка

**Размеры** 85 x 85 см и 13 см (диаметр)

**Вам потребуется:** круглая белая скатерть со вставкой из ткани для

счетной вышивки и зеленой каймой; шкатулка, обтянутая льняной тканью, диаметром 13 см; мулине, например фирмы MADEIRA.

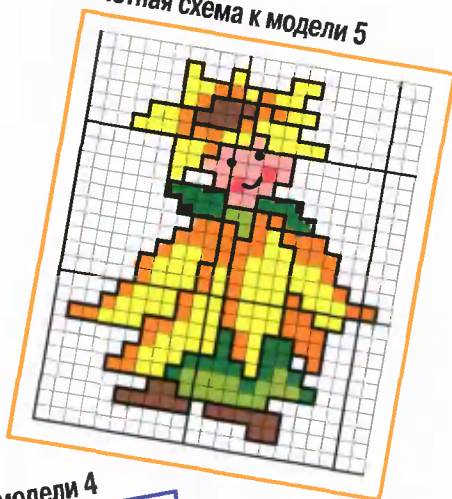
**Выполнение работы:** скатерть вышивать нитью в 4 сложения на 1 клетке ткани, распределив работу симметрично центру. Сначала вышить

1/4 узора до двойной стрелки на схеме. Начать вышивку снова и повторять раппорт, пока круг не замкнется. Шкатулку вышивать нитью в 2 сложения на 2 x 2 нити ткани. Вышить только центральную розу и 2 листочка, распределив работу симметрично центру.

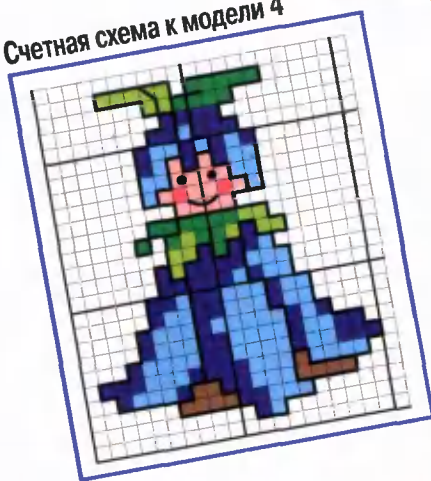


# Сказочные эльфы

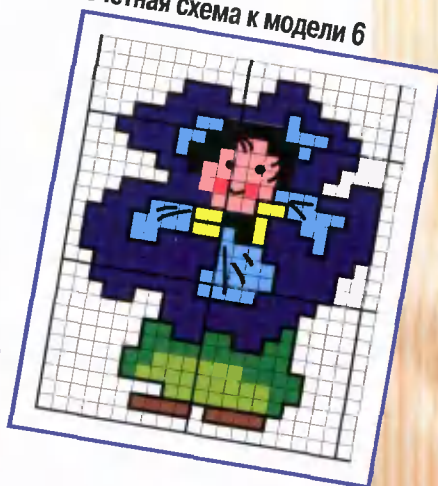
Счетная схема к модели 5



Счетная схема к модели 4



Счетная схема к модели 6



## Условные обозначения

- |   |                        |   |                          |
|---|------------------------|---|--------------------------|
|  | = желтый (105)         |  | = телесный (305)         |
|  | = коричневый (2106)    |  | = светло-зеленый (13010) |
|  | = светло-голубой (906) |  | = зеленый (1312)         |
|  | = синий (904)          |  | = темно-желтый (114)     |
|  | = коралловый (304)     |  | = черный (2400)          |

## Модели 4—6

### Подвески

Диаметр 10 см

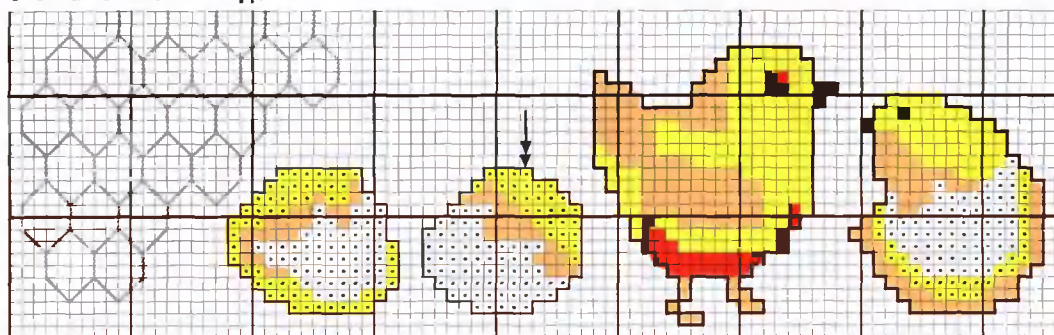
**Вам потребуется:** металлические кольца, обтянутые тканью, диаметр-

ром 10 см; мулине, например фирмы MADEIRA.

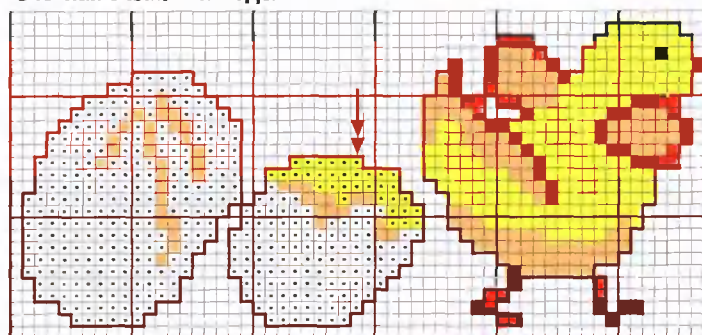
**Выполнение работы:** вышивать по счетной схеме нитью в 3 сложения на 2 x 2 нити ткани, распределив работу симметрично середине. Контуры вышить нитью черного цвета.



### Счетная схема 1 к модели 1



### Счетная схема 2 к модели 1

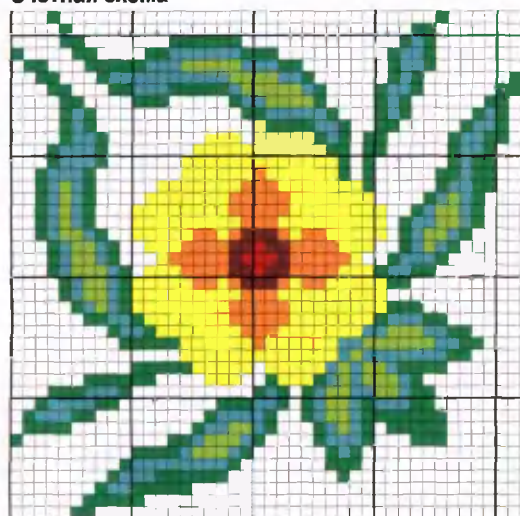


#### Условные обозначения

- = по 2 нити белого (1) и серого (400)
- = белый (1)
- = светло-желтый (293)
- = желтый (297)
- = светло-оранжевый (303)
- = оранжевый (332)
- = коричневый (3370)
- = черный (403)



### Счетная схема



#### Условные обозначения

- = желтый (302)
- = коричневый (308)
- = красно-коричневый (310)
- = светло-зеленый (8580)
- = зеленый (240)
- = темно-зеленый (262)
- = оранжевый (314)



# Для начинающих



## Модель 7

### Скатерть

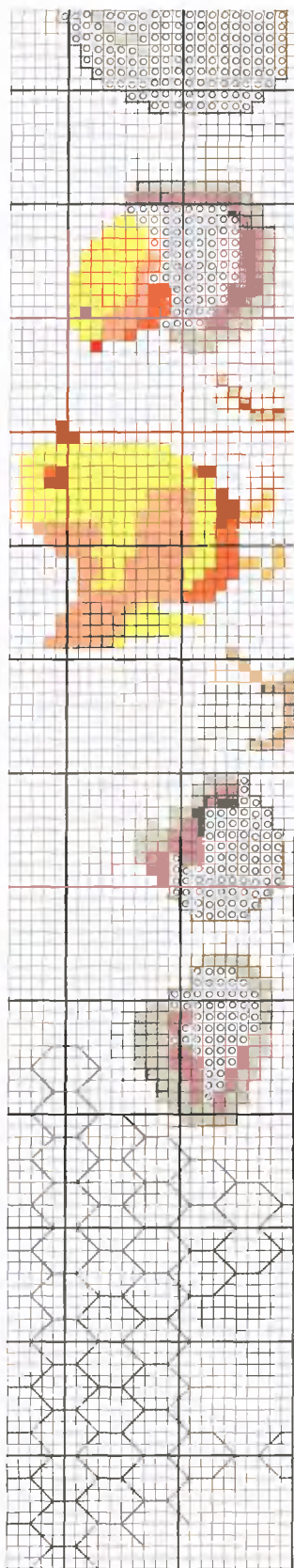
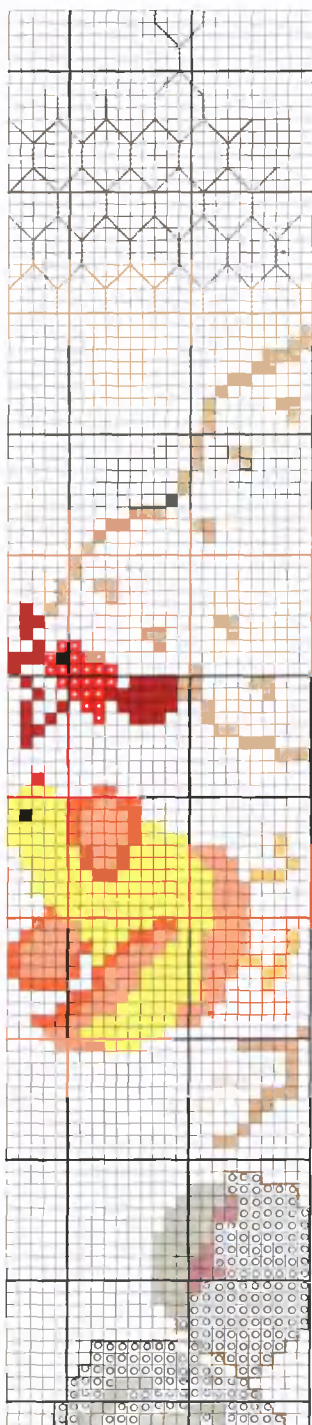
Размер 80 x 80 см

Вам потребуется: белая скатерть;

мулине, например фирмы ANCHOR.  
**Выполнение работы:** вышивать нитью в 3 сложения на 2 x 2 нити ткани. С угла отсчитать с обеих сторон по 8 нитей по направлению к центру и начать вышивать нитью темно-зе-

леного цвета. Далее вышить оставшиеся элементы мотива. Повторить раппорт в каждом из углов скатерти.





## Модель 8

### Скатерть

Размер 80 x 80 см

**Вам потребуется:** белая скатерть со вставкой из ткани для счетной вышивки; мулине, например фирмы ANCHOR.

**Выполнение работы:** вышивать нитью в 3 сложения на 1 клетке ткани. По мере готовности каждой стороны поворачивать работу на 90° и продолжать вышивку по схеме, пока все четыре стороны не будут готовы. Правую часть раппорта вышить снизу вверх, а затем продолжить выполнение левой части.



### Условные обозначения

- = темно-красный (47)
- = красный (46)
- = оранжевый (316)
- = темно-желтый (302)
- = желтый (290)
- = светло-коричневый (387)
- = серо-зеленый (852)
- = золотисто-коричневый (891)
- = грязно-розовый (1002)
- = бежевый (2276)
- = серебристо-серый (398)
- = белый (1)
- = черный (403)

# Все готово к Пасхе!



## Модели 9–13

### Декоративные яйца

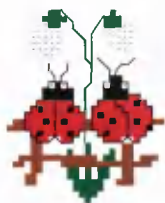
Размер 6 и 10 см

**Вам потребуется:** для большого яйца 20 x 40 см, для маленького 12 x 24 см белой ткани для счетной вышивки (105 нитей/10 см); мулине, например фирмы MADEIRA; ленточки; остатки тесьмы; пластмассовые яйца.

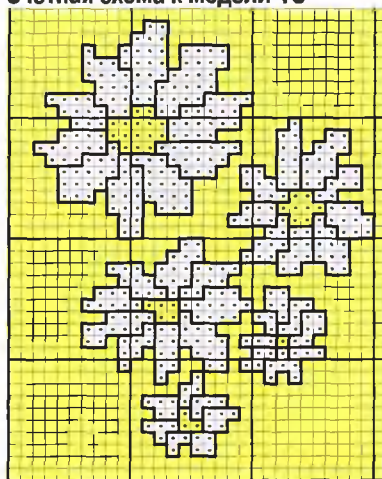
**Выполнение работы:** ткань разрезать на 2 равные половинки по 20 x 20 см и 12 x 12 см соответственно. Вышить каждую из них по соответ-

ствующей счетной схеме нитью в 3 сложения на 2 x 2 нити ткани, распределив работу симметрично центру. Вышитые половинки смазать клеем и прижать к половинкам пластмассовых яиц так, чтобы мотив располагался точно по центру. По мере высыхания ткань несколько раз разгладить. Излишки ткани срезать и соединить половинки яиц. По шву проклеить яйца декоративной тесьмой и украсить по желанию.

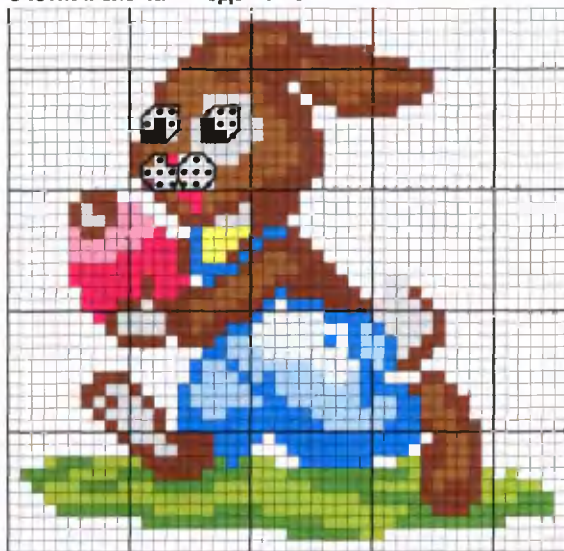
Схемы к моделям 11 и 12 см. на стр. 14



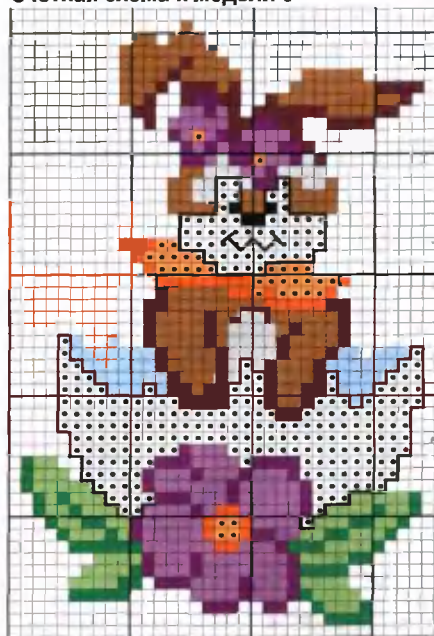
Счетная схема к модели 13



Счетная схема к модели 10



Счетная схема к модели 9



### Условные обозначения

- |                           |                              |
|---------------------------|------------------------------|
| ◻ = белый (2401)          | ◻ = светло-коричневый (2601) |
| ◻ = светло-желтый (0103)  | ◻ = коричневый (2008)        |
| ◻ = желтый (0104)         | ◻ = темно-коричневый (2005)  |
| ◻ = сиреневый (0710)      | ◻ = светло-оранжевый (0112)  |
| ◻ = темно-лиловый (0712)  | ◻ = оранжевый (2513)         |
| ◻ = светло-голубой (1001) | ◻ = красный (0510)           |
| ◻ = голубой (1002)        | ◻ = серый (1713)             |
| ◻ = темно-голубой (0911)  | ◻ = черный (2400)            |
| ◻ = розовый (0409)        | ◻ = светло-зеленый (1307)    |
| ◻ = ярко-розовый (0507)   | ◻ = зеленый (1305)           |
| ◻ = бежевый (1908)        | ◻ = темно-зеленый (1302)     |

# Веселые пасхальные мотивы



## Модель 14

### Наволочка

Размер 40 x 40 см

**Вам потребуется:** готовая наволочка; 20 x 20 см белой ткани для счетной вышивки (70 нитей/10 см); мулине, например фирмы MADEIRA.

**Выполнение работы:** вышивать нитью в 3 сложения на 1 клетке ткани, распределив работу симметрично центру. Подрезать ткань до размера 17 x 17 см так, чтобы вышивка была равноудалена от краев. Выполнить узкую подгибку и на расстоянии 3 клеток от края вышить рамочку нитью светло-зеленого цвета, как пока-

зано на схеме. Вышитую вставку прикрепить потайными стежками.



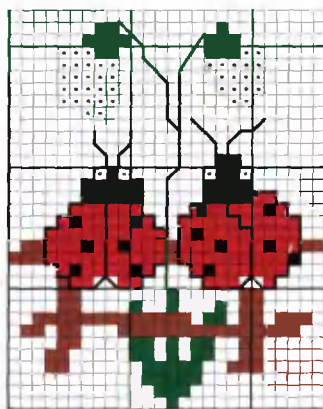
### Счетная схема



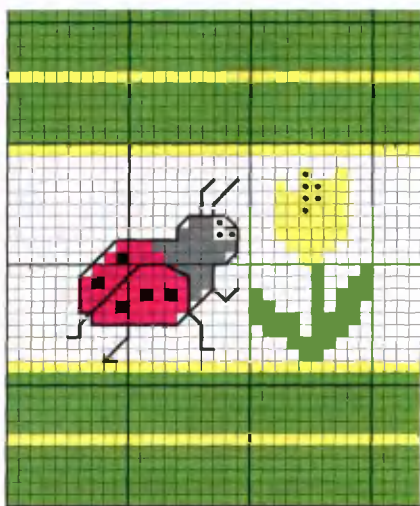
### Условные обозначения к модели 14

- = светло-зеленый (1502)
- = зеленый (1403)
- = темно-зеленый (1313)
- = желто-зеленый (1501)
- = желтый (104)
- = экрю (2101)
- = серый (1803)
- = темно-серый (1704)
- = темно-коричневый (2007)
- = ярко-розовый (1806)

### Счетная схема к модели 12



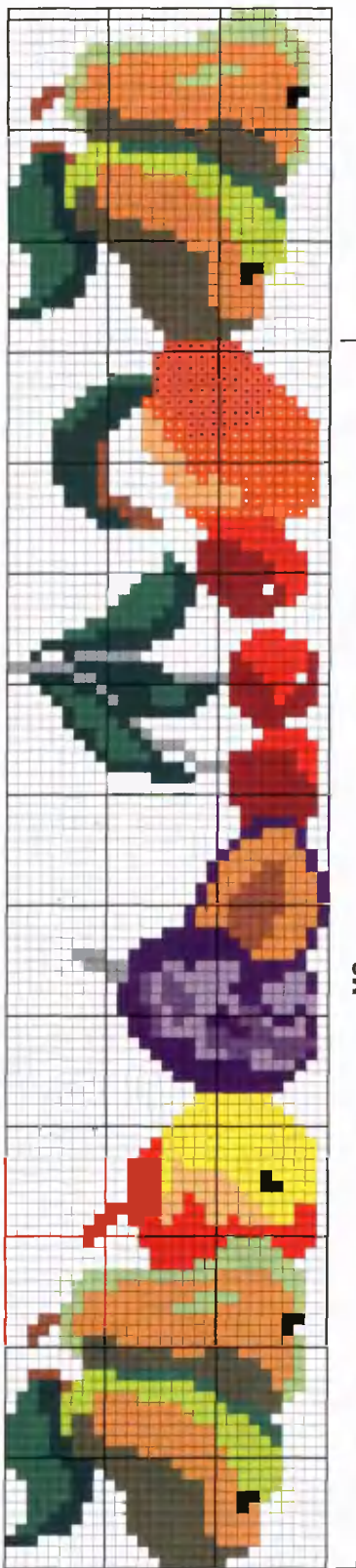
### Счетная схема к модели 11



# Немного нежности



## Счетная схема



## Условные обозначения

- = темно-красный (0511)
- = красный (0210)
- = светло-красный (0214)
- = оранжевый (0205)
- = светло-оранжевый (0201)
- = желтый (0109)
- = темно-лиловый (0714)
- = лиловый (0804)
- = сиреневый (0802)
- = светло-коричневый (2010)
- = коричневый (2008)
- = серо-коричневый (1807)
- = салатный (1501)
- = светло-зеленый (1209)
- = темно-зеленый (1405)
- = зеленый (1407)
- = оливковый (1613)
- = черный (2004)

MS



# Фруктовые МОТИВЫ ДЛЯ КУХНИ



## Модель 15

### Занавеска

Размер 36 x 100 см

**Вам потребуется:** 50 x 120 см белой ткани для счетной вышивки (126 нитей/10 см); мулине, например фирмы MADEIRA.

**Выполнение работы:** вышивать нитью в 2 сложения на 2 x 2 нити тка-

ни; начать вышивку, отступив 10 см от левого и нижнего краев. Раппорт несколько раз повторить и закончить, как показано. Подрезать ткань до размера 44 x 106 см так, чтобы вышивка была удалена на 8 см от нижнего и боковых срезов. По нижнему и боковому срезам выполнить подгибку шириной 2 см с подворотом 1 см. Вдоль верхнего среза обработать кулиску шириной 2,5 см.



© «Диана Креатив» (Вышивание крестом)  
на русском языке  
ЗАО «ЭДИПРЕСС-КОНЛИГА», 2004

**ГЛАВНЫЙ РЕДАКТОР** Г. МЕДНИКОВА  
**ПЕРЕВОДЧИК** Г. КРЕХОВА  
**РЕДАКТОР** Т. ТЮЛЯКОВА  
**КОРРЕКТОР** Н. ФИЛЬКИНА  
**КОМПЬЮТЕРНАЯ ВЕРСТКА** Н. ЗДОЛЬНИКОВ

**Учредитель**

ЗАО «ЭДИПРЕСС-КОНЛИГА»

**Издатель**

ЗАО «ЭДИПРЕСС-КОНЛИГА»

**Генеральный директор**

Р. Неяглова-Колосова

**Издательский директор**

М. Зимин

**Финансовый директор**

Т. Зарайская

**Директор по распространению**

К. Егоренко

**Директор по маркетингу**

М. Морозова

**Начальник производственного отдела**

И. Соколова

**По вопросам распространения**

тел. 775-1436

**По вопросам размещения рекламы**

тел. 775-1433

**По вопросам подписки**

тел. 775-1436

**Отдел мелкооптовой продажи**

тел. 289-0166, адрес: ул. 1-я Ямская, д. 8

**Фирменный киоск**

ВВЦ, павильон «Культура» (№ 66)

**Адрес редакции:** Москва, Бакунинская ул., 71

**Телефон:** 775-1431

**Для писем:** 101000 Москва, Главпочтамт, а/я 385

**E-mail:** konliga@konliga.ru

**Сайт в интернете:** www.konliga.ru

**TEXTILE CLUB**

Информацию об издательстве  
«ЭДИПРЕСС-КОНЛИГА» можно найти  
на сайте [www.textileclub.ru](http://www.textileclub.ru)

Русское издание является лицензионным изданием журнала Kreuzstich.  
Издается на русском языке с разрешения  
немецкого издательства BPV Medien Vertrieb  
GmbH & Co KG, Römerstr. 90, D-79618 Rheinfelden, Copyright 2004: BPV  
Medien Vertrieb GmbH & Co. KG.

Журнал зарегистрирован Министерством РФ по делам печати,  
телерадиовещания и средств массовых коммуникаций.  
Свидетельство о регистрации ПИ № 77-5498 от 29.09.2000

Отпечатано в типографии ЗАО «Алмаз-Пресс»  
г. Москва, (095) 781-19-99/90  
Зак №

Тираж 100 000 экз. Цена договорная.

Все права на распространение журнала на русском языке в России,  
странах СНГ и Балтии принадлежат ЗАО «ЭДИПРЕСС-КОНЛИГА».

Редакция не несет ответственности за содержание рекламных объявлений.

Перепечатка материалов только с письменного разрешения редакции.

## Модели 16–18

### Подвески

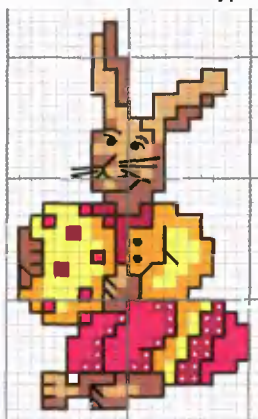
**Диаметр 10 см**

**Вам потребуется:** 3 металлических кольца, обтянутых тканью, диаметром 10 см; мулине, например фирмы MADEIRA.

**Выполнение работы:** вышивать по счетной схеме нитью в 3 сложения на 2 x 2 клетки ткани, распределив работу симметрично центру. Контуры вышить нитью черного цвета в 2 сложения, а качели – нитью черного цвета в 3 сложения.



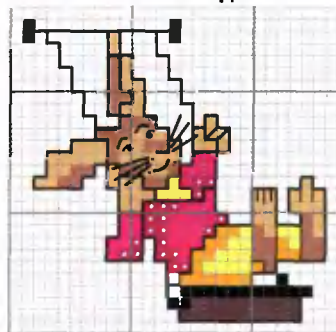
### Счетная схема к модели 16



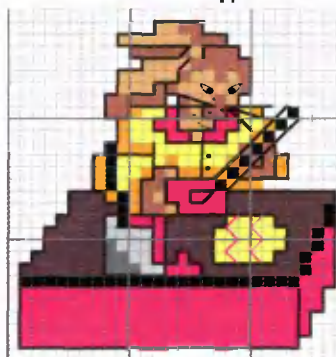
### Условные обозначения

- = бежевый (1910)
- = светло-коричневый (1912)
- = коричневый (1914)
- = черный (2400)
- = светло-желтый (0105)
- = желтый (0107)
- = красный (0510)
- = темно-красный (0512)
- = темно-серый (1714)
- = серый (1802)

### Счетная схема к модели 17



### Счетная схема к модели 18

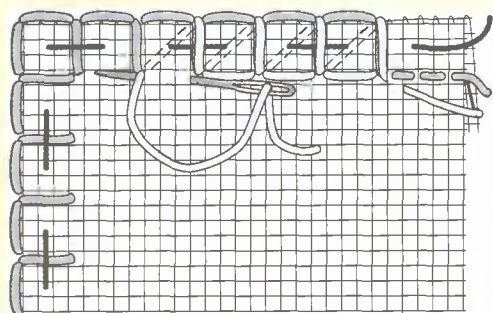
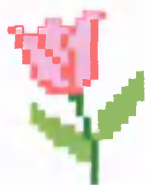


# Пасхальные игрушки



## Условные обозначения

- = светло-розовый (808)
- = розовый (613)
- = ярко-розовый (707)
- = сиреневый
- = светло-зеленый (1604)
- = зеленый (1307)
- = синий (1002)

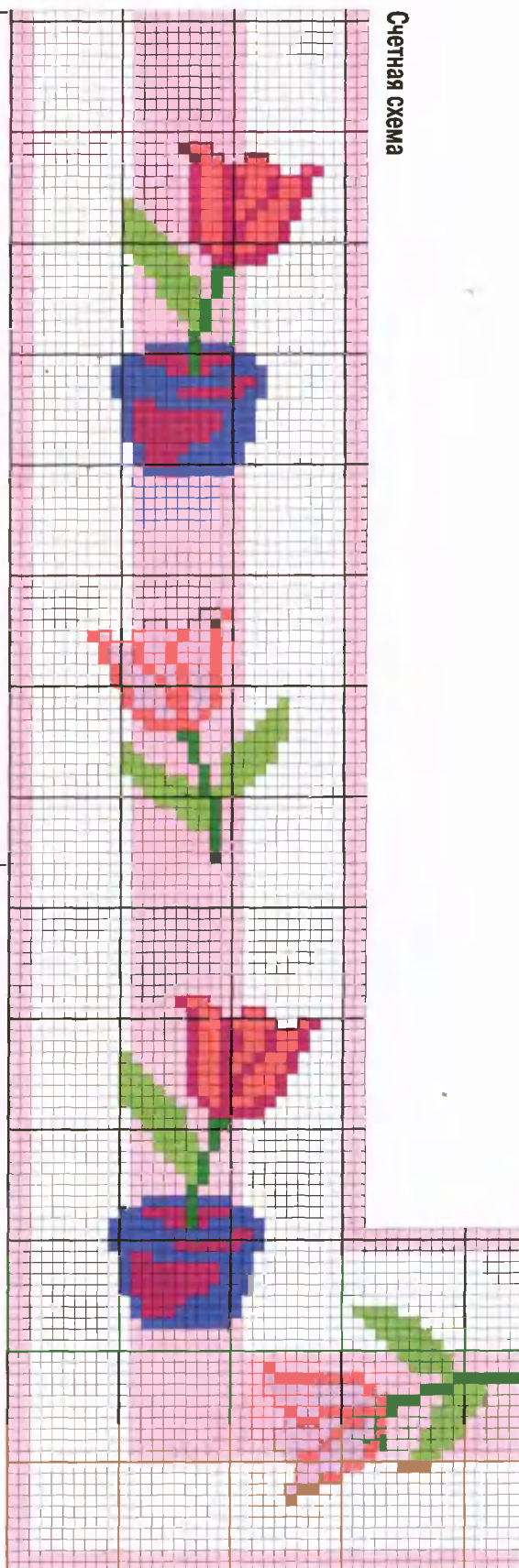


## Обработка края

Обработанный внешний срез отогнуть на изнаночную сторону и прометать по периметру. Сначала выполнить одну «полупанку», фиксирующую кромку ткани, а затем поверх первой проложить вторую «полупанку» по нижней линии шва. Наметку удалить.

MS

Счетная схема





## Необычная кайма

### Модель 19

#### Салфетка с тюльпанами

Размер 63 x 63 см

**Вам потребуется:** 85 x 85 см ткани для счетной вышивки; мулине, например фирмы MADEIRA.

**Выполнение работы:** вышивать по счетной схеме нитью в 3 сложе-

ния на 2 x 2 нити ткани. Отсчитать от левого нижнего угла с двух сторон по 15 см и начать работу с углового креста нитью светло-розового цвета. Продолжить вышивать по счетной схеме, повторив раппорт 2 раза. Повернуть работу на 90° и вышить следующий угол. Аналогичным образом вышить все четыре стороны. Подрезать ткань до размера 64 x 64 см так,

чтобы вышивка была равноудалена от центра, и обработать край, как показано на стр. 20. Прокладывая стежки, натягивайте нить так, чтобы в месте укола образовались маленькие дырочки, формирующие ажурную кайму. По желанию можно выполнить до 3-х рядов клеток по всему периметру.

## Модели 20–22

### Открытки и салфеточка

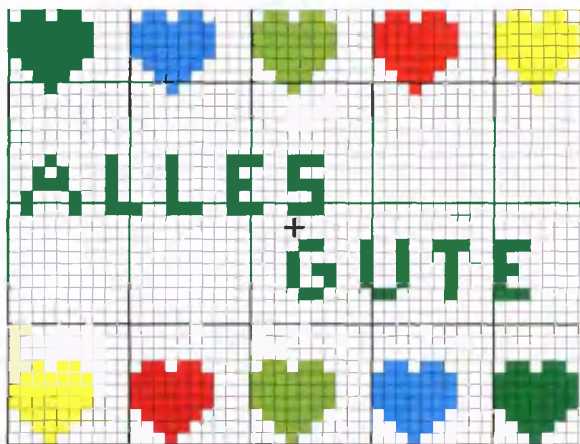
Размер 22 x 22 см или 10,5 x 15 см

**Вам потребуется:** 35 x 35 см и 15 x 20 см белой ткани для счетной вышивки (112 нитей/10 см); мулине, например фирмы ANCHOR.

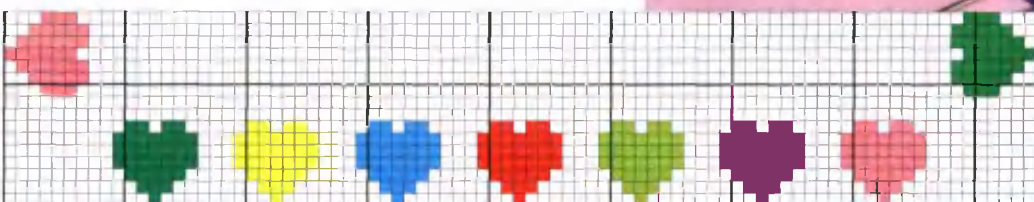
**Выполнение работы:** вышивать по счетной схеме нитью в 3 сложения на 2 x 2 нити ткани. На открытках распределить работу симметрично центру. На салфетке отступить 9 см от нижнего края и начать вышивку с нижнего крестика среднего сердечка у стрелки. Вышить одну сторону, затем повернуть салфетку на 90° и вышить вторую сторону. Точное место расположения первого сердечка обозначено на схеме. Ткань для открыток подрезать так, чтобы вышивка была равноудалена от краев, и вклеить в паспарту. Салфетку также подрезать, на расстоянии 1 см от края вытянуть по периметру 1 нить, закрепить край и оформить бахромой. Надписи на открытках означают «Желаю счастья» и «Всего наилучшего»



Счетная схема к модели 20



Счетная схема к модели 21



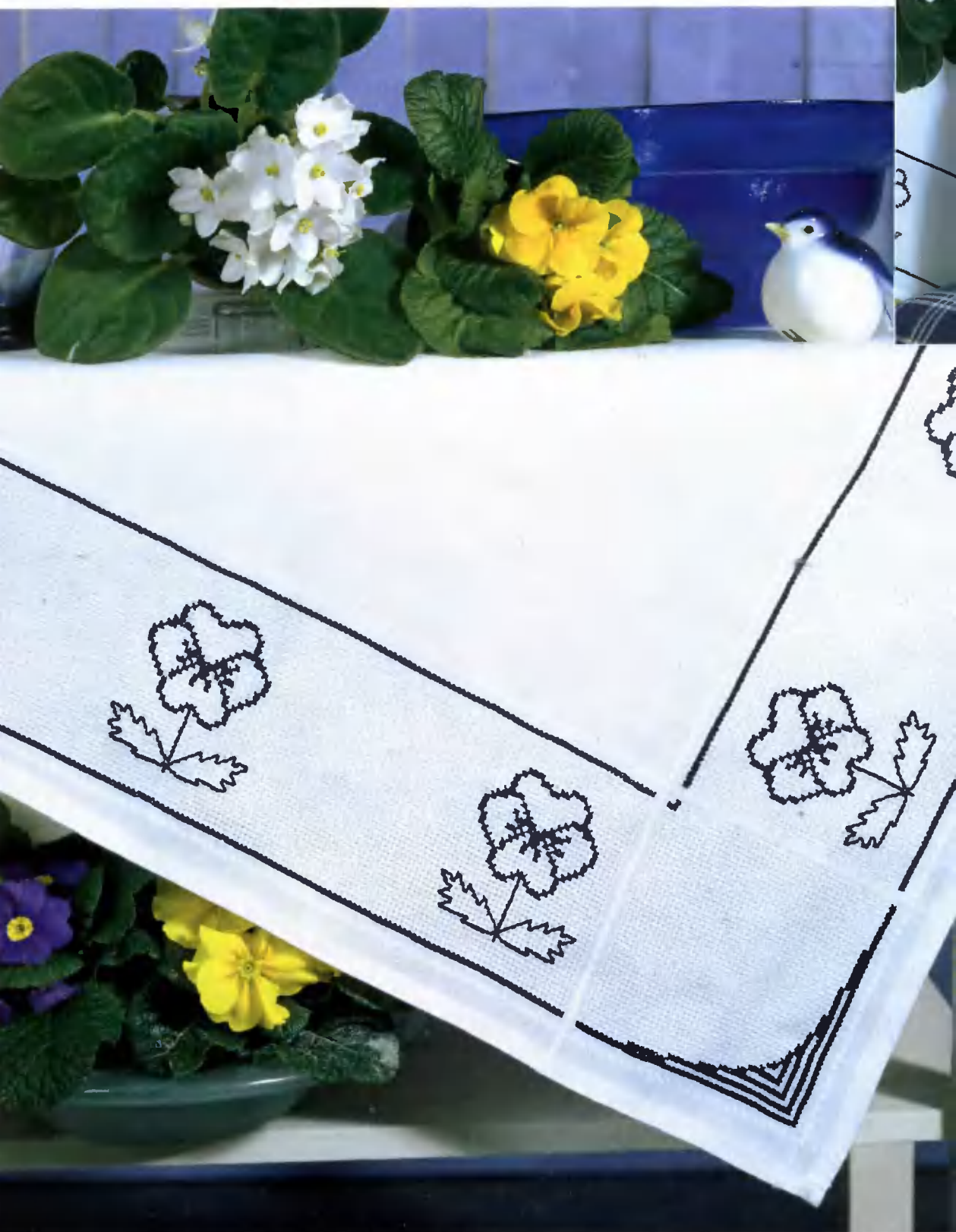
Счетную схему к модели 22 и условные обозначения см. на стр. 27

↑  
середина

# Маме в подарок



# Легко и быстро





## Модель 23

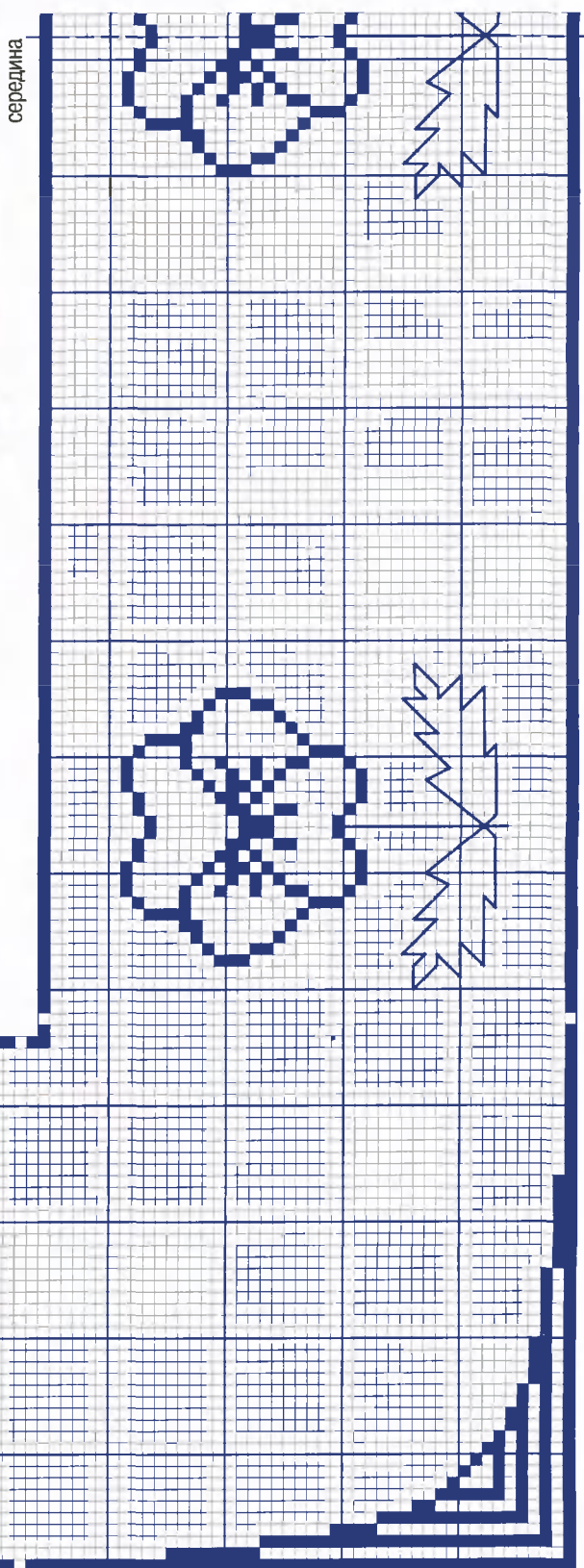
### Скатерть

**Размер** 80 x 80 см

**Вам потребуется:** белая скатерть со вставкой из ткани для счетной вышивки шириной 10 клеток; мулине синего цвета.

**Выполнение работы:** вышивать по счетной схеме нитью в 3 сложения на 2 x 2 клетки ткани, распределив работу симметрично центру.

### Счетная схема





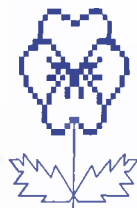
## Модель 24

### Наволочка

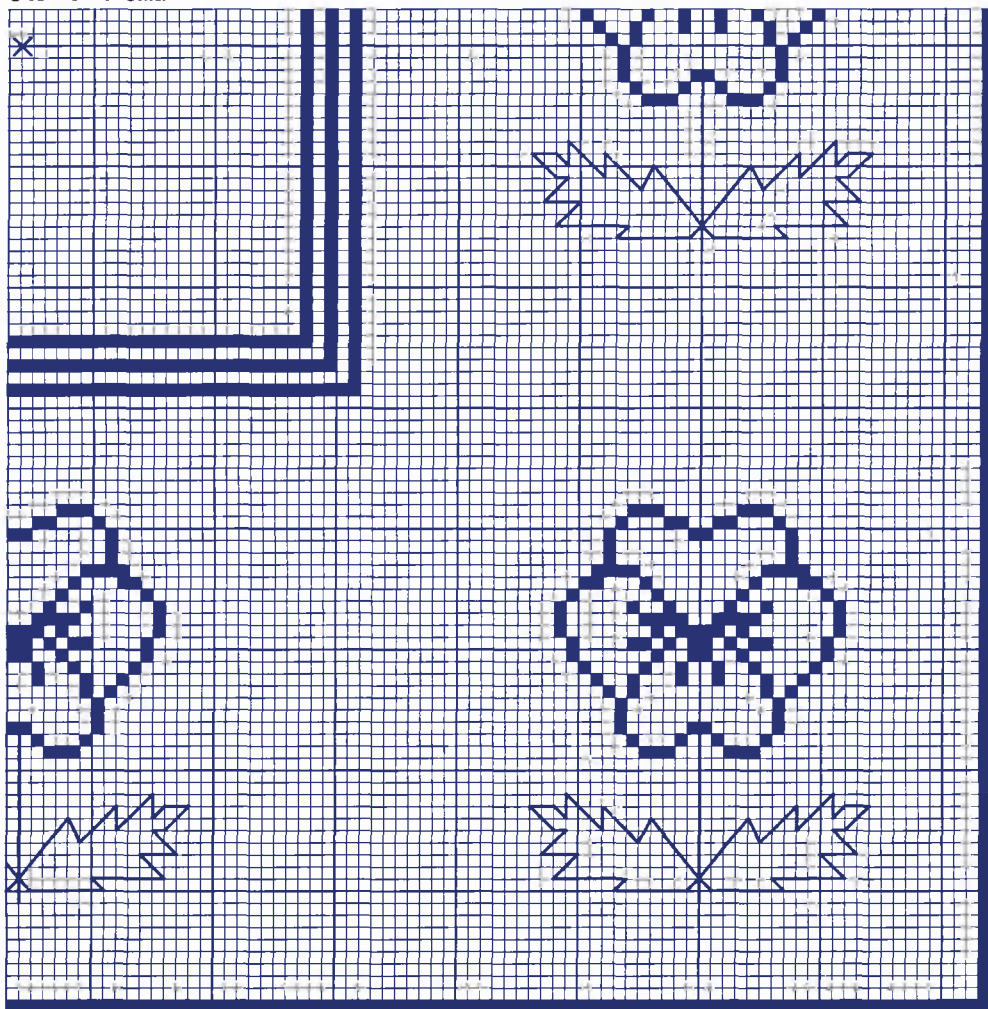
Размер 40 x 40 см

**Вам потребуется:** наволочка из белой ткани для счетной вышивки; мулине синего цвета.

**Выполнение работы:** вышивать по счетной схеме нитью в 3 сложения на 1 клетке ткани, распределив работу симметрично центру, отмеченному на схеме знаком «х».



### Счетная схема



Счетная схема к модели 22



Условные обозначения  
к моделям 20–22

- = желтый (298)
- = розовый (55)
- = красный (46)
- = синий (146)с
- = светло-зеленый (2254)
- = зеленый (845)
- = лиловый (102)



## ПРЯЖА ИЗ АВСТРИИ!



**Традиционное  
европейское  
качество.**

Спрашивайте  
в лучших магазинах  
вашего города.

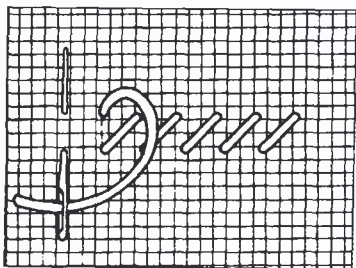
**Эксклюзивный дистрибьютор в России:**

**Фирма  
Гамма.** Москва,  
5-я Кабельная ул., д.3,  
тел/факс: (095) 784-77-88, 913-53-25, 741-70-07  
www.gamma.msk.ru e-mail: office@gamma.msk.ru

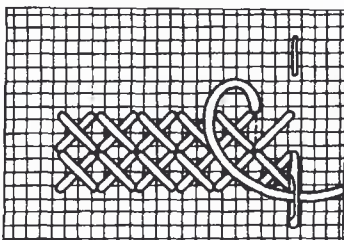


**Розничные продажи в Москве:**  
Магазин **ИГОЛОЧКА**  
М. Первомайская, 11-я Парковая ул., д. 9/35,  
тел. (095) 965-52-46, пн-сб 9-21, вс 10-19 ч.

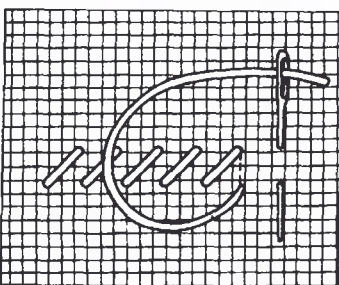
# Учебный курс



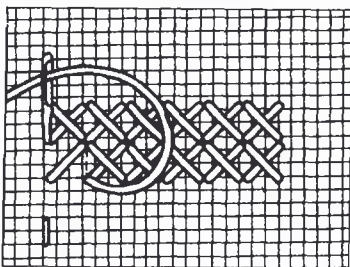
Если вы делаете стежки снизу вверх, то первый ряд выполняют в направлении справа налево.



Затем выполняют второй ряд стежков слева направо (завершая таким образом стежки), как на нашем рисунке.

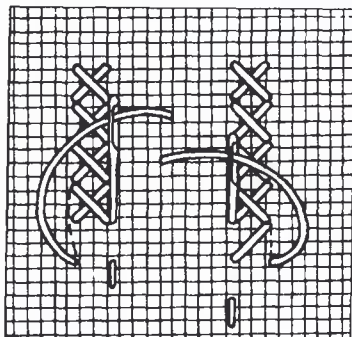


Если вы вышиваете сверху вниз, то первый ряд стежков всегда начинают слева снизу.

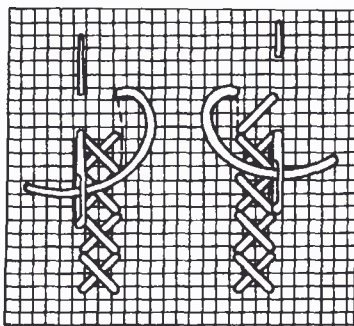


После окончания ряда завершающих стежков можно просто спуститься

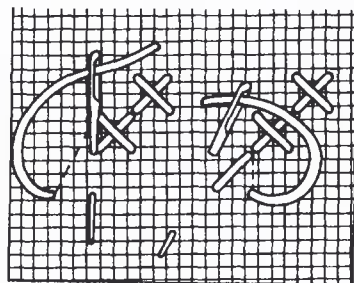
вниз и перейти к следующему ряду стежков, которые выполняют сначала слева направо, а затем в обратном направлении.



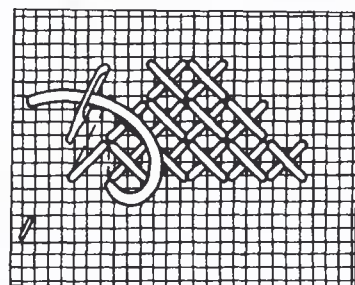
Если вам требуется выполнить отдельный ряд крестиков сверху вниз, то каждый крестик вышивают полностью и только потом переходят к следующему крестику. В этом случае первую половину крестика тоже выполняют слева снизу направо вверх, а затем для второй половины делают стежок накрест, выводя иглу на лицевую сторону в месте начала следующего стежка.



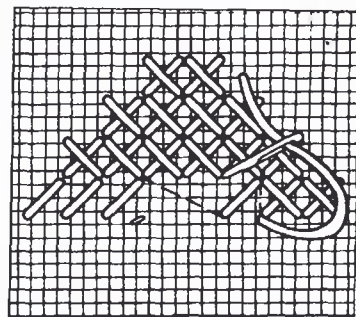
При выполнении стежков снизу вверх все эти шаги проделывают наоборот. Сначала выполняют стежок справа сверху влево вниз, затем делают стежок накрест и переходят к началу следующего стежка.



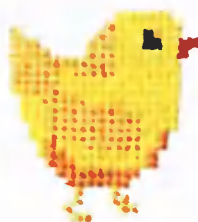
Так правильно выполняют крестики по диагонали: первый стежок делают слева снизу направо вверх, затем надо вывести иглу на лицевую сторону в месте начала второго стежка этого крестика. После этого закончить этот крестик и вывести иглу на лицевую сторону вниз в месте начала первого стежка следующего крестика.



Если начало ряда крестиков смещено, то после окончания первого ряда крестиков иглу выводят на лицевую сторону наискось справа или слева в месте начала следующего предполагаемого стежка.



Если нужно пропустить несколько стежков, то нить следует протянуть наискось по изнаночной стороне ткани, затем продолжают вышивать, как обычно.



# Стильные полотенца для ванной комнаты



## Модель 25

### Полотенце

Размер 35 x 55 см

Вам потребуется: 15 x 45 см коричнево-зеленой ткани для счетной вышивки (100 нитей/10 см); 35 x 55 см белой махровой ткани; мулине

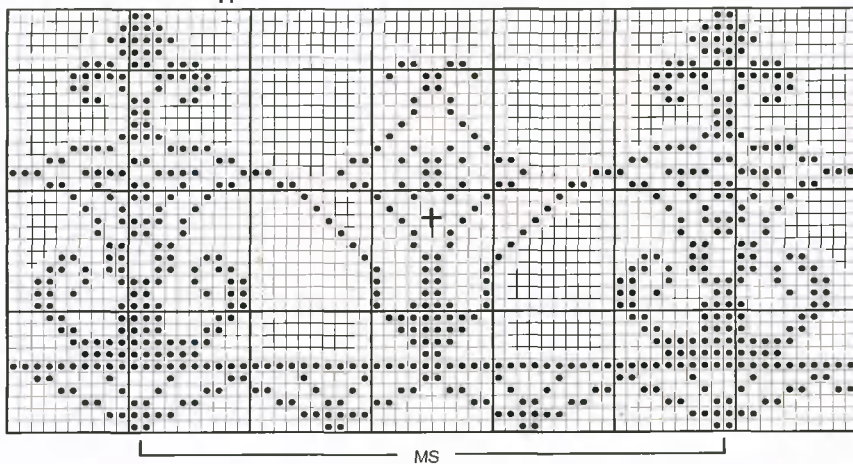
белого цвета; 2 м белой косой бейки.

**Выполнение работы:** вышивать нитью в 2 сложения на 2 x 2 нити ткани, распределив работу симметрично центру, обозначенному на схеме знаком «+». Раппорт повторить желаемое число раз. Начинать и заканчивать работу, как показано. Ткань для счетной вышивки подрезать до

размера 12 x 37 см так, чтобы вышивка была равноудалена от краев, и аккуратно подшить. Вышитую деталь пришить к махровой ткани потайными стежками и обработать полотенце по периметру косой бейкой.

Счетную схему см. на стр. 30

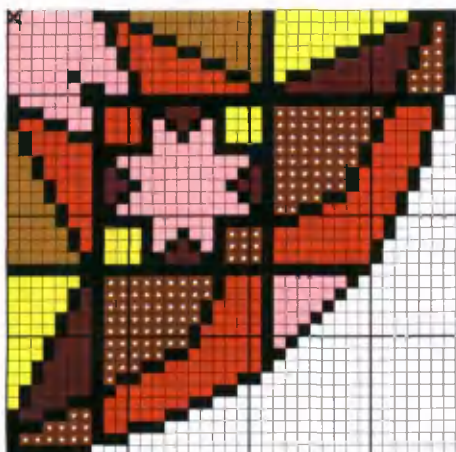
### Счетная схема к модели 25



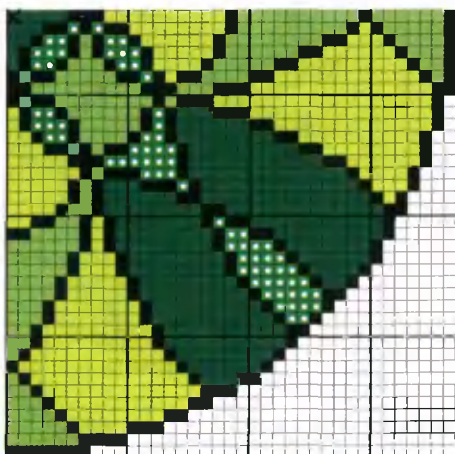
Условные обозначения

◻ = белый (1)

### Счетная схема к модели 27



### Счетная схема к модели 26



Условные обозначения к модели 27

- ◻ = желтый (302)
- ◻ = бежевый (367)
- ◻ = коричневый (349)
- ◻ = светло-коричневый (1046)
- ◻ = красно-коричневый (351)
- ◻ = темно-коричневый (1086)
- ◻ = черный (403)

Условные обозначения к модели 26

- ◻ = желто-зеленый (254)
- ◻ = светло-зеленый (238)
- ◻ = зеленый (228)
- ◻ = темно-зеленый (268)
- ◻ = черный (403)

# Затейливые витражи



## Модели 26 и 27

### Картины

Диаметр мотива 13 см

Вам потребуется: белая ткань для

счетной вышивки (100 нитей/10 см); мулине, например фирмы ANCHOR; рамки; флизелин по размеру рамки.

**Выполнение работы:** вышивать по счетной схеме нитью в 3 сложения на 2 x 2 нити ткани, распределив

работу симметрично центру. Подрезать ткань до размера рамки так, чтобы вышивка располагалась по центру. Края обработать. Сначала вставить в рамку флизелин, а затем вышитую ткань.

# ВСТРЕЧАЙТЕ ВЕСНУ С ЖУРНАЛОМ «Любимая ДАЧА»



№ 3 март 2004

# ЛЮБИМАЯ Дача

загородная жизнь круглый год



**УДАЧНЫЙ ПРОЕКТ**  
практический дом

**ЦВЕТНИК**  
отважный крокус

**ЭКЗОТИЧЕСКИЙ САД**  
страсти по гледичии

**ДАЧНЫЙ  
ЛАНДШАФТ**  
романтика  
цветения

## ПОДАРОК ЧИТАТЕЛЯМ

Журнал  
«Любимая ДАЧА»  
и агрофирма  
«Поиск»  
дарят каждому  
читателю  
мартовского номера  
семена чудесных  
цветов,  
которые можно  
посадить на своем  
загородном  
участке.



# В ПРОДАЖЕ С 1 МАРТА